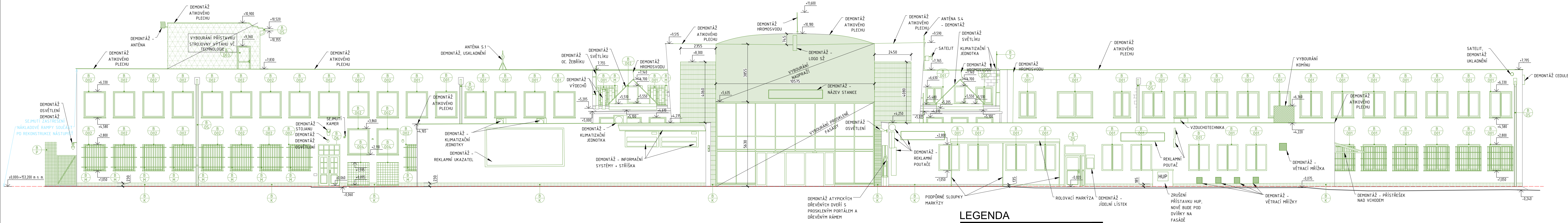


POHLED SEVERNÍ



LEGENDA

STÁVAJÍCÍ STAV A BOURACÍ PRÁCE

- | | | | |
|---------|--|------|---|
| B | BOURÁNÍ STĚNY | 0,02 | OBKLAD, VNĚJŠÍ PLECHOVÝ - CELKOVÉ VYBOURÁNÍ |
| B
K | BOURÁNÍ KABRÍNOVÉHO OBKLADU | 0,03 | PROSLKENÝ OCELOVÝ RÁM - CELKOVÉ VYBOURÁNÍ |
| B
D1 | VYBOURÁNÍ OKEN DO ANGLICKÝCH DVORKŮ (DŘEVĚNÝ RÁM-JEDNODUCHÉ ZASKLENÍ) VČETNĚ BEDNĚNÍ Z DŘEVOTŘÍSKOVÝCH DESEK | 0,04 | LUXFEROVÉ VÝPLNĚ - CELKOVÉ VYBOURÁNÍ VČ. VNĚJŠÍHO PLECHOVÉHO PARAPETU |
| B
D2 | VYBOURÁNÍ PLECHOVÉ DVEŘE VČETNĚ OCELOVÉ ZÁRUBNĚ | 0,05 | OKNO INTERIÉROVÉ S HLINÍKOVÝM RÁMEM, JEDNODUCHÉ ZASKLENÍ, PARAPET KAMENNÝ |
| B
D3 | VYBOURÁNÍ VOŠTINOVÉ DVEŘE S OCELOVOU ZÁRUBNÍ, VŠECHNY INTERIÉROVÉ DVEŘE, KE KTERÝM NENÍ PŘÍRAŽENÁ BUBLINA | 0,06 | VNITŘNÍ VÝPLŇ VYZDĚNÁ Z LUXFER - CELKOVÉ VYBOURÁNÍ VČ. OBOUSTRANNÉHO DŘEVĚNÉHO PARAPETU |
| B
D4 | VYBOURÁNÍ HLINÍKOVÉ DVEŘE S/BEZ PROSKLENÍ S HLINÍKOVÝM RÁMEM | 0,07 | VYBOURÁNÍ MŘÍŽÍ |
| B
D5 | VYBOURÁNÍ PLASTOVÝCH DVEŘÍ S PLASTOVÝM RÁMEM | 0,08 | VYBOURÁNÍ OKAPOVÝCH SVODŮ |
| B
D6 | VYBOURÁNÍ DŘEVĚNÝCH DVEŘÍ S PROSKLENÍM A KOVOVÝM RÁMEM | 0,09 | DEMONTÁŽ PLECHOVÉHO POCHOZÍHO POKLOPU VČ. VYBOURÁNÍ OCELOVÉHO RÁMU |
| | | | VIZ PD REKONSTRUKCE NÁSTUPISŤ A ZŘÍZENÍ BEZBARIÉROVÝCH PŘÍSTUPŮ V ŽST. LOVOŠICE |

NOVÝ STAV


NOVÝ STAV

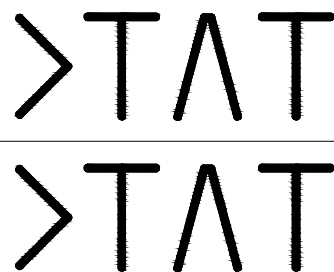
EVROPSKÁ UNIE
Evropské strukturální a investiční fondy
Operační program Doprava

Ministerstvo dopravy
Státní fond dopravní
infrastruktury

Razítko oprávněného osoby:

Revize:	Datum:	Popis:	Podpis:	Datum:	Kontroloval:
000	1.10.2022	Odevzdání dokumentace PDPS k připomínkám			Ing. Jan Polívka
001	1.12.2022	Odevzdání dokumentace PDPS - čistopis			Ing. Jan Polívka

Stavebník/Investor:	Správa železnic, státní organizace		SPRÁVA ŽELEZNIC
Adresa:	Dlážděná 1003/7, 110 00 Praha 1		
Zástupce investora:	Stavební správa západ		
Adresa:	Sokolovská 1995/278, 190 00 Praha 9		

Zhotovitel stavby:	DigiTý Art Technologies s.r.o.		
Adresa: Kontakt:	Vocťáfova 2449/5, 180 00 Praha 8 T: +420 777 723 481 E: info@digitry.cz		
Zhotovitel objektu:	DigiTý Art Technologies s.r.o.		
Adresa: Kontakt:	Vocťáfova 2449/5, 180 00 Praha 8 T: +420 777 723 481 E: info@digitry.cz		
Hlavní projektant (HIP): Ing. Jan Polívka	Specialista: Ing. Martin Hulan	Odpovědný projektant: Ing. Bára Zemanová	Zpracovatel: Ing. Martin Bouška

Název stavby/akce:	Rekonstrukce výpravní budovy ŽST Lovosice			Označení (S-kód): S631900085
Název části:	Pozemní stavební objekty výpravních budov a budov zastávek			Označení zhotovitele: 2021-002
Název objektu:	SO 01 - Výpravní budova Architektonicko-stavební řešení			Označení části: D.2.2.1.01.01 Označení objektu/komplexu: SO 85-71-85
Název přílohy:	Pohled severní			Číslo přílohy: 2.122
Název dílčí části přílohy:	Stávající stav a bourací práce			Paré:
Kraj:	Katastrální území:	TUDU:		
Ústecký kraj	Lovosice [687707]	0801 N5		
Stupeň dokumentace:	Datum zpracování:	Formáty:	Měřítko:	
PDPS	1.12.2022	1260x297	1:100	
Seznam dokumentace: Číslo (Prostor pro další informace)				Příloha:
5 6 1 3 1 9 0 0 0 8 5				1 2 1 2 2
1 2 2 1 0 1 0 1				0 0 1
1 3 0 8 3 7 1 8 5				0 0 1